

展示技術職員（展示品管理担当）の採用に係る実技試験の概要・出題例について

1 概要

試験会場に用意した材料と工具のみを使って、時間内（100 分）に 2 点の簡易な装置を製作する実技試験です。装置の原理は中学から高校で履修する程度のものです。

なお、実技試験後の個別面接において、製作した装置（2 点のうち 1 点）の説明をしてもらいます。

2 出題例

- ・ここにある材料と工具を使い、「周期が 1 秒の振り子」及び、その台を作ってください。振り子の長さ L を計算し、下の欄に記入してください。形状は自由ですが、自立するように製作してください。また、用紙の空白欄に計算した経過を記述してください。

振り子の長さ $L =$ cm

参考 振り子の公式

$$T = 2\pi\sqrt{\frac{L}{g}}$$

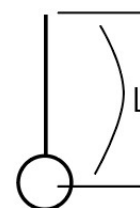
T ：周期（秒）

L ：振り子の長さ（m）

※ひもの吊り元からおもりの重心までの長さ

π ：円周率 3.14

g ：重力加速度 9.80 (m/s²)



(1) 材料 ※材料全部を使い切る必要はありません。

ひも：1m

木の棒(1cm 角)：40cm x 6 本，20cm x 4 本

ビー玉：3 個

(2) 工具

ガムテープ，30cm 定規，はさみ，ストップウォッチ，鉛筆，消しゴム

※完成イメージ

